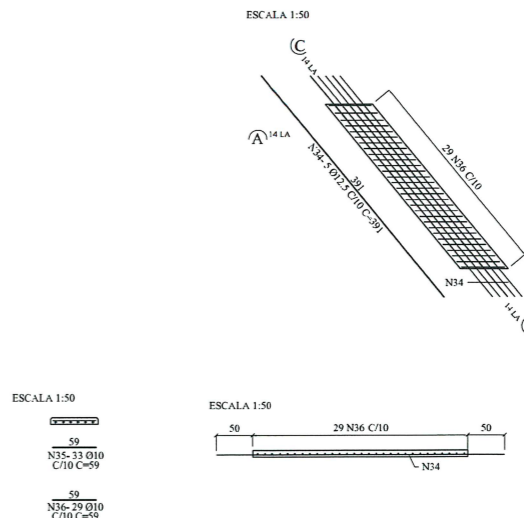
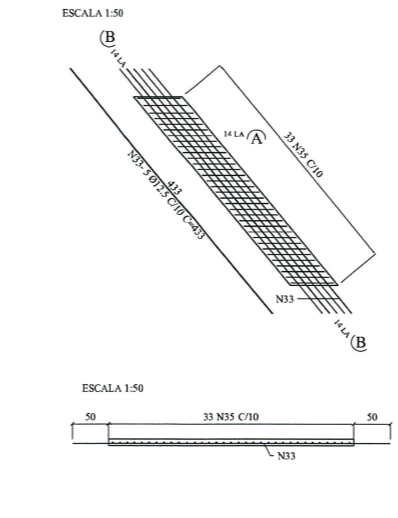
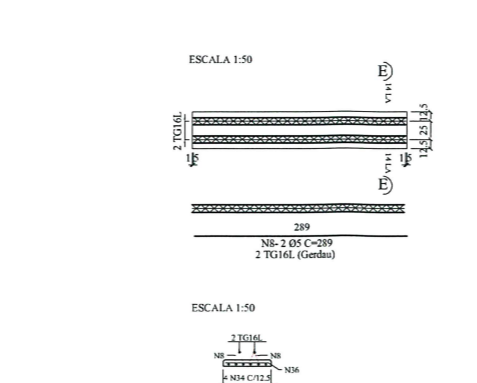
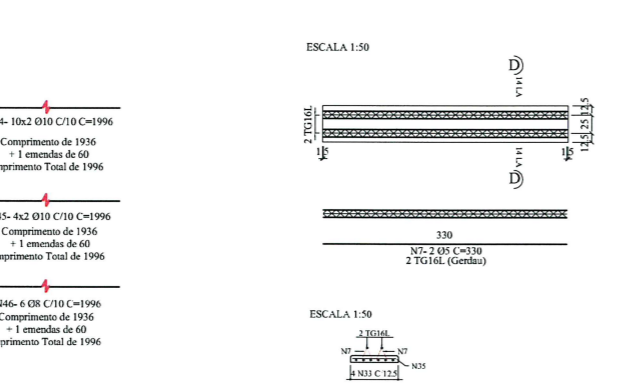
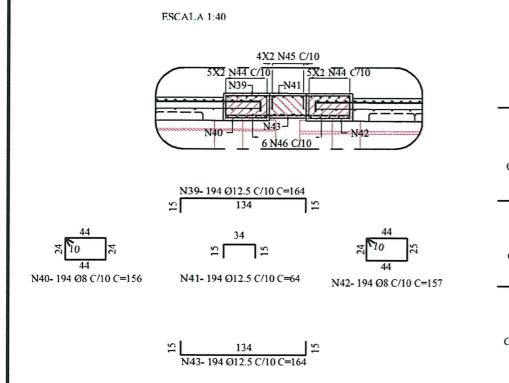
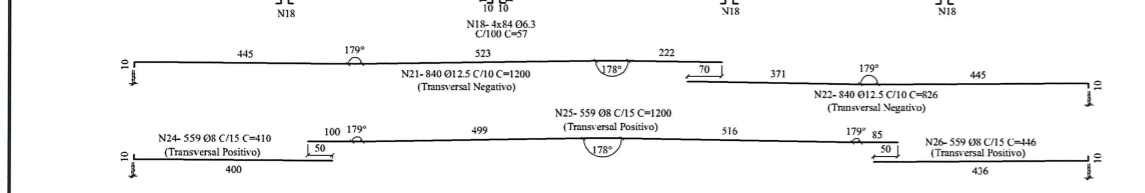
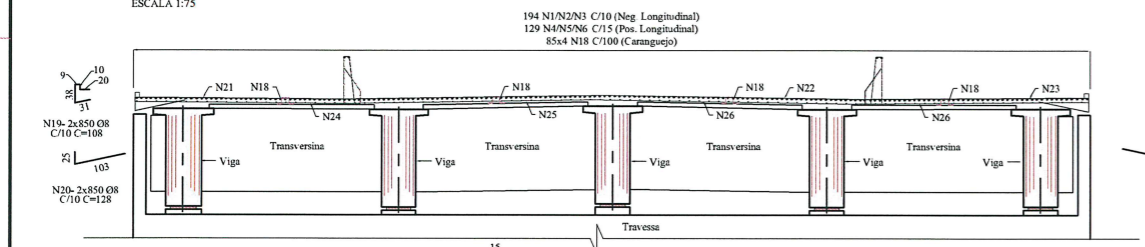
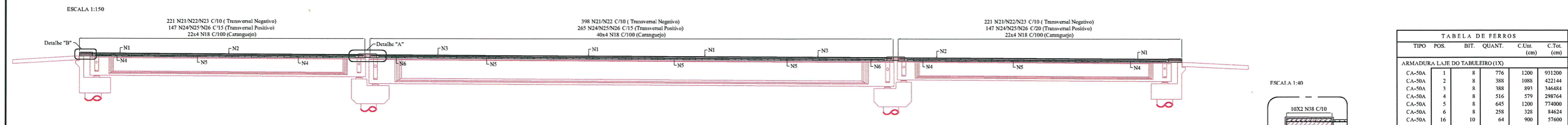
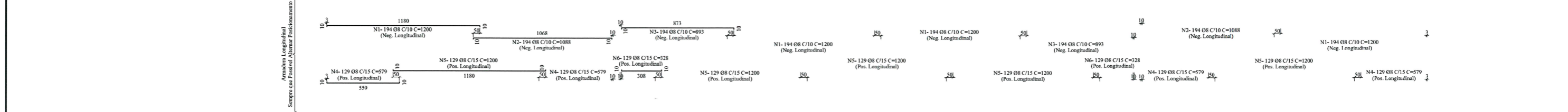
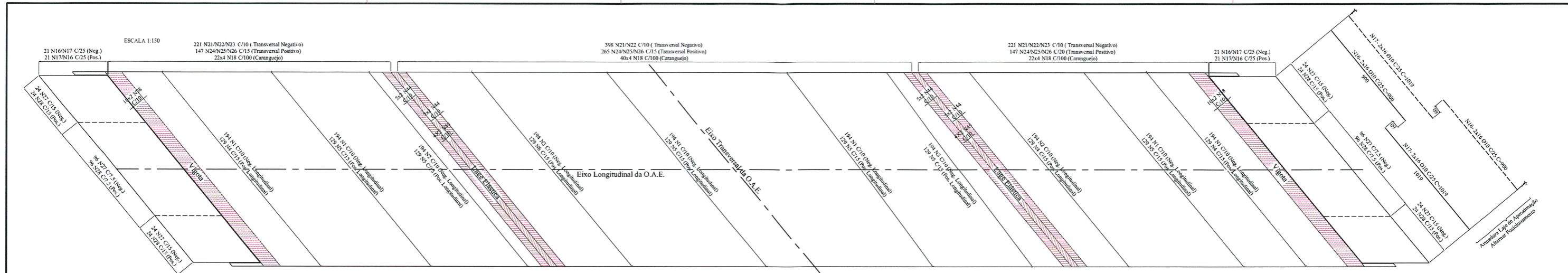


N°	DISCRIMINAÇÃO	DATA	EMITENTE	VERIFICAÇÃO	APROVAÇÃO	CÓDIGO	OBJETO
REVISÕES							
DOCUMENTOS DE REFERÊNCIA							

						CLIENTE PREFEITURA MUNICIPAL DE TIMBÓ	
PROJETISTA Eng. Hamilton Bezzi Azevê		DATA 12/09/2014		VERIFICAÇÃO		APROVAÇÃO	
DESENHISTA Sílvia de Oliveira silvia@scgeotecnologia.com		RESP. TÉCNICO Eng. Hamilton Bezzi Azevê hamilton@scgeotecnologia.com		ESTRADA Rua Araponguinhas		TRECHO Ini. Int. com a rodovia SC-416 e SC-477	
ASSUNTO Corte Transversal e Detalhes		NOME DO ARQUIVO 4091_05 FO 00		FOLHA 05 / 14			



**TABELA DE FERROS**

TIPO	POS.	BIT.	QUANT.	C.Unt. (cm)	C.Tot. (cm)
<b>ARMADURA LAJE DO TABULEIRO (1X)</b>					
CA-50A	1	8	776	1200	931200
CA-50A	2	8	388	1088	42144
CA-50A	3	8	388	891	34684
CA-50A	4	8	516	579	298764
CA-50A	5	8	645	1200	774000
CA-50A	6	8	258	328	84624
CA-50A	16	10	64	900	57600
CA-50A	17	10	64	1019	65216
CA-50A	18	6.3	336	57	19152
CA-50A	19	8	1700	108	183600
CA-50A	20	8	1700	128	217600
CA-50A	21	12.5	840	1200	1008000
CA-50A	22	12.5	840	826	693840
CA-50A	24	8	559	410	229190
CA-50A	25	8	559	1200	670800
CA-50A	26	8	559	446	249314
<b>ARMADURA LAJE DE APROXIMAÇÃO (1X)</b>					
CA-50A	27	12.5	288	552	158976
CA-50A	28	12.5	288	553	159264
<b>ARM. NEW JERSEY (2X)</b>					
CA-50A	29	8	567	224	127008
CA-50A	30	8	567	179	101493
CA-50A	31	12.5	2	8822	17644
CA-50A	32	6.3	16	8647	138352
<b>ARM. LAJE PRÉ MOLDADA TP 01 (248X)</b>					
CA-50A	33	12.5	5	433	2165
CA-50A	35	10	33	59	1947
<b>ARM. LAJE PRÉ MOLDADA TP 02 (236X)</b>					
CA-50A	34	12.5	5	391	1955
CA-50A	36	10	29	59	1711
<b>ARMADURA VIGOTA (2X)</b>					
CA-50A	37	10	194	256	49664
CA-50A	38	10	20	1996	39920
<b>ARMADURA LAJE ELÁSTICA (2X)</b>					
CA-50A	39	12.5	194	164	31816
CA-50A	40	8	194	156	30264
CA-50A	41	12.5	194	64	12416
CA-50A	42	8	194	157	30458
CA-50A	43	12.5	194	164	31816
CA-50A	44	10	20	1996	39920
CA-50A	45	10	8	1996	15968
CA-50A	46	8	6	1996	11976
<b>ARMADURA LAJE-TRELIÇA TP. 01 (248X)</b>					
CA-60A	7	5	2	330	660
<b>ARMADURA LAJE-TRELIÇA TP. 02 (236X)</b>					
CA-60A	8	5	2	289	578

**RESUMO DO AÇO**

PESO CA-60A Ø 5	3000.88 m	462.14kg
PESO CA-50A Ø 6.3	2958.56 m	724.85kg
PESO CA-50A Ø 8	50101.18 m	19789.97kg
PESO CA-50A Ø 10	13004.12 m	8023.54kg
PESO CA-50A Ø 12.5	32057.64 m	30871.51kg
<b>PESO TOTAL CA-50A</b>		<b>59409.86kg</b>
<b>PESO TOTAL CA-60A</b>		<b>462.14kg</b>
<b>PESO TOTAL</b>		<b>59872.00kg</b>

Nº	DISCRIMINAÇÃO	REVISÕES	DATA	EMITENTE	VERIFICAÇÃO	APROVAÇÃO	CÓDIGO	OBJETO

**SC ENGENHARIA E GEOTECNOLOGIA**

PROJETISTA: Eng. Hamilton Bofal Azevê  
 DESINHISTA: Junior Mascarenhas Junior Mascarenhas@scem.com  
 VERIFICAÇÃO: Eng. Vanderlei Cantão Vanderlei@scem.com  
 RESP.TÉCNICO: Eng. Hamilton Bofal Azevê Hamilton@scem.com

DATA: 14/11/2014

CREA: 31710

**GREIDE engenharia**

VERIFICAÇÃO

**IGUATEMI**

CONSULTORIA E SERVIÇOS DE ENGENHARIA LTDA.

APROVAÇÃO

CLIENTE: PREFEITURA MUNICIPAL DE TIMBÓ

OBRA: Lote 5: Projeto Preliminar Ponte Sobre Rio Benedito

ESTRADA: Rua Araponguinhas

TRECHO: Inf: Int. com a rodovia SC-416 e SC-477

ASSUNTO: Armadura Laje do Tabuleiro e Laje de Preenchimento Laje de Aproximação e New Jersey

NOME DO ARQUIVO: 4091 14 LA 00

14/14